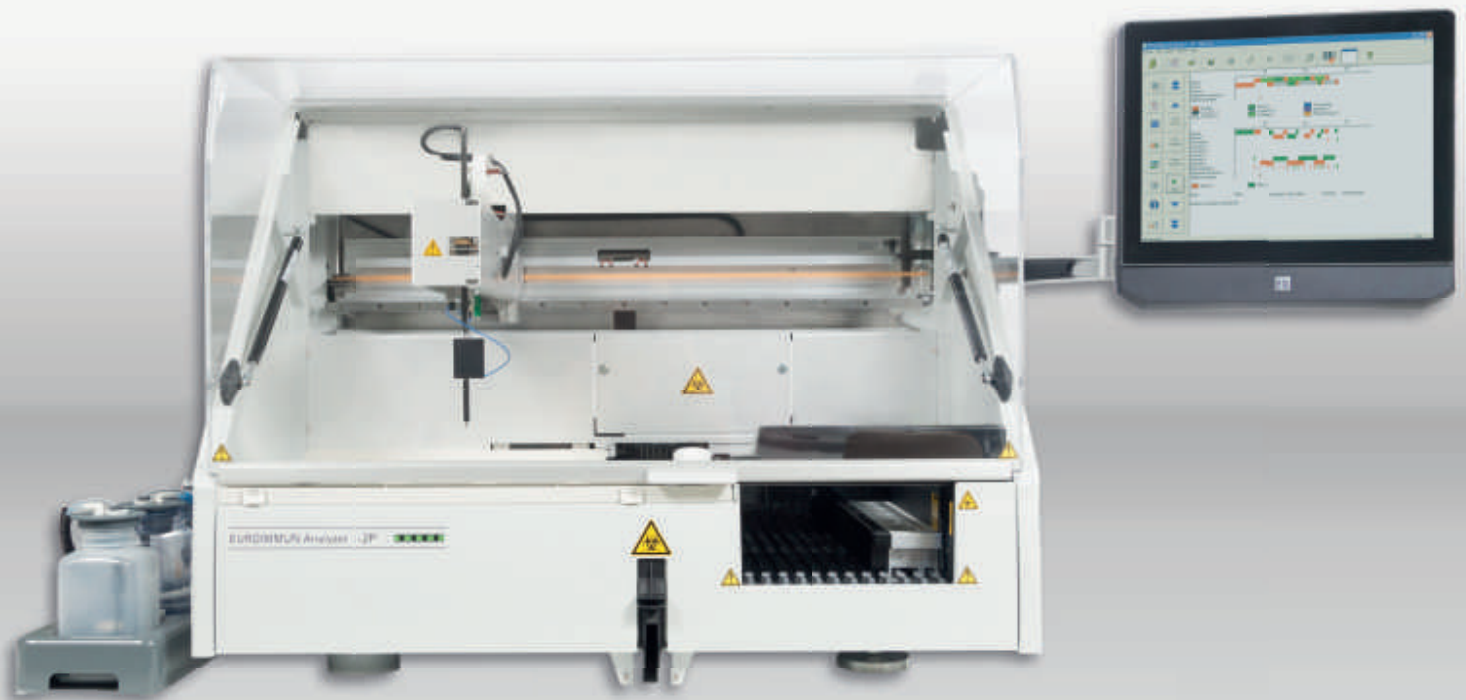




# EUROIMMUN Analyzer I-2P

Automatización eficaz para un número pequeño y medio de muestras



- **Uno para todo:** procesamiento completamente automatizado de todos los ELISA de EUROIMMUN –diagnóstico autoinmune, de infecciones y alergias– con un único equipo
- **Flexibilidad para usted:** un sistema abierto con más de 800 parámetros validados de EUROIMMUN para suero, plasma y LCR, más de 30 parámetros en paralelo
- **Manejo cómodo, rápido y seguro:** los reactivos listos para usar, *racks* hechos a medida e identificación automática de los reactivos le permiten empezar sin preparación previa; los certificados de CC se escanean con el escáner de código de barras manual 2D
- **Capacidad y rendimiento:** la carga rápida y una gestión del tiempo eficiente permiten realizar hasta 50 ensayos por hora; hasta 3 placas, 144 muestras al inicio del ciclo
- **Seguridad para los pacientes:** los sistemas de ensayo validados y el amplio paquete de seguridad ofrecen las condiciones para un diagnóstico fiable
- **Competencia y experiencia:** EUROIMMUN ha sido un socio innovador y fiable desde hace más de 25 años. Más de 3000 laboratorios en todo el mundo confían en nuestras tecnologías innovadoras y acreditadas
- **Fiabilidad y servicio:** equipos y reactivos de un único proveedor, asistencia rápida y específica por nuestros empleados para el funcionamiento impecable de su laboratorio



## Zona de muestras y reactivos

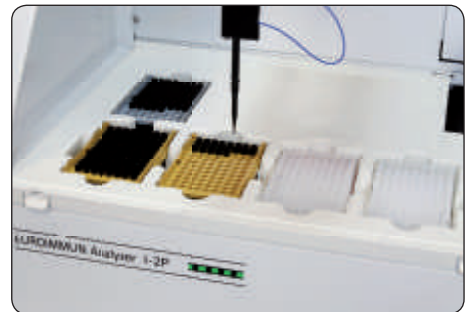
- Gran comodidad de manejo, carga rápida y segura mediante identificación de código de barras de las muestras y los reactivos: escaneo automático directamente al introducir la gradilla, lectura de los datos de CC específicos de la carga mediante escáner de código de barras manual 2D
- Sistema abierto
- Procesamiento paralelo de diagnósticos autoinmunes, de infección (incl. avidez) y alérgicos (hasta 12 parámetros en una microplaca y 36 parámetros en un ciclo)
- Empleo de todos los tubos primarios habituales, liberación temprana de las muestras para análisis adicionales
- Distribución individual de las gradillas
- Recarga constante de muestras, reactivos, microplacas, puntas
- Reactivos listos para ser usados directamente
- Economía gracias a pocos volúmenes muertos
- Cálculo automático de las cantidades necesarias



Zona de gradillas

## Zona de dilución

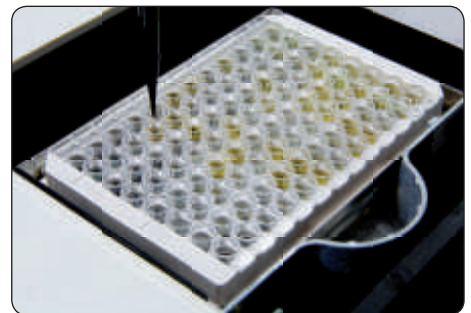
- Hasta 192 diluciones (2 placas de dilución con 96 cavidades de 2 ml cada una)
- Empleo eficiente y cómodo de puntas y placas de dilución gracias a la función de memoria
- Volumen mínimo de pipeteado de 5 µl
- Economía gracias a un espectro de dilución amplio y flexible de una fase (por ej. para el diagnóstico del LCR)
- Capacidad de carga para 4 botellas de tampón de muestra (en la gradilla)
- Espacio para 3 gradillas de puntas (tamaño de las puntas: 300 µl y 1100 µl)



Zona de dilución

## Zona de pipeteado y de trabajo

- Sistema de una aguja con puntas desechables de carbono, sin riesgo de arrastre
- Eliminación de derivas validada
- Detección exacta del nivel de llenado (medición capacitiva)
- Detección de coágulos (clot detection)
- Función multidisparo (dispensadora)
- Detección automática de puntas



Zona de pipeteado

## Incubación

- 2 incubadoras con calefacción y función para agitar
- 3 incubadoras a temperatura ambiente
- Supervisión y documentación térmica
- Condiciones de incubación constantes mediante unidad de climatización integrada



Incubadoras

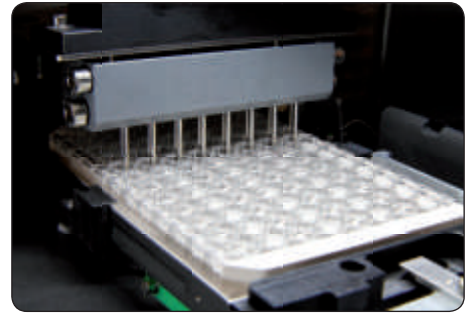


## Fotómetro y unidad de lavado

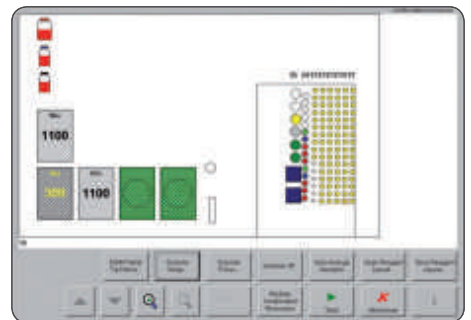
- Fotómetro de alta calidad con 6 filtros (posibilidad de instalar hasta 8 filtros); medición dinámica posible
- Unidad de lavado apta para diversos tipos de placas
- Allercoat™ 6: el modo de alergias especial impide que los anillos de antígenos se mezclen

## Software

- Software estándar de Windows: entorno habitual para el usuario
- Amplias funciones de seguridad y detección de fallos automática (por ej. falta de reactivo o recipiente para residuos lleno)
- Visión en tiempo real de los procesos en marcha
- Optimización del flujo de trabajo pulsando el ratón
- Incluye todas las funciones estadísticas relevantes
- Protección con contraseña conforme a IVD; posibilidad de ajustar diversas jerarquías de usuario
- Comunicación bidireccional con el sistema informático del laboratorio
- Disponible en varios idiomas



Unidad de lavado



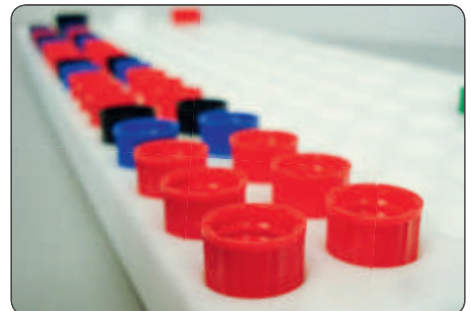
Software

## Alta seguridad y fiabilidad

- Equipos y reactivos de un único proveedor
- El sistema trabaja de manera fiable gracias al procesador del propio equipo: ejecución del pedido analítico también tras breve fallo del sistema informático
- Práctico rack para guardar las tapas de las botellas de reactivos que se encuentran en el Analyzer
- Comprobación automática de las puntas cargadas y del número de tiras de la microplaca durante la recarga

## Servicio EUROIMMUN

- Programación y colocación del sistema automatizado por parte de personal cualificado
- Instrucción competente con formación para usuarios y amplio servicio de literatura



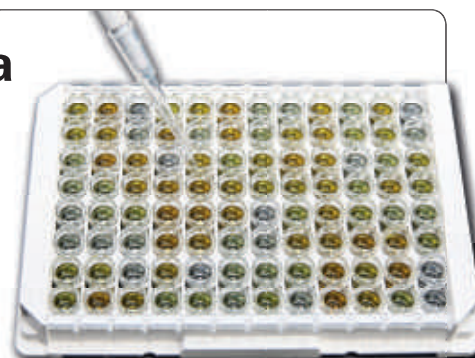
Rack para guardar las tapas de los reactivos



Servicio EUROIMMUN



## EUROIMMUN ELISA: Optimizado para el procesamiento completamente automático



### Manipulación sencilla

- Pocillos de microtitulación separables
- Reactivos listos para usar (no es necesario mezclar ni diluirlos)
- Reactivos codificados por colores, la mayor parte de ellos intercambiables, tanto entre diferentes lotes como entre diversos parámetros
- Condiciones de incubación muy similares
- Absorbente RF incluido en el tampón de muestra (ensayos IgM) – sin costes añadidos
- Protocolos de incubación de todos los ensayos ya integrados en el EUROIMMUN Analyzer – sin necesidad de programar
- Microplacas precargadas con parámetros alérgicos (sistema Allercoat™ 6)

### Completa validación de los sistemas de ensayo para EUROIMMUN Analyzer

- Las validaciones se efectúan de conformidad con la directiva 98/79/CE y tomando como base la norma EN ISO 13485:2003
- Amplios protocolos de validación disponibles para prácticamente todos los parámetros

### Más de 800 parámetros – todos los sistemas de ensayo de un único proveedor

- >70 parámetros de autoanticuerpos
- >150 parámetros de infecciones
- >650 parámetros alérgicos

Todos los sistemas de ensayo se fabrican según los estándares de calidad europeos (IVD).

## Soluciones de automatización de EUROIMMUN: Menos es más, con EUROLabOffice

¿Está buscando un diagnóstico serológico sencillo, eficiente y completo de un único proveedor? Le ofrecemos conceptos de automatización funcionales, hechos a la medida de las necesidades en su laboratorio. Nuestro software de gestión de laboratorios EUROLabOffice crea un «espacio de trabajo» para todos los productos de la familia EUROIMMUN (ELISA/IFT/blot) y permite fusionar de manera extraordinaria el diagnóstico autoinmune, la serología infecciosa y el diagnóstico de alergias. ¡Hable con nosotros! Estamos encantados de atenderle.

# Ensayos ELISA disponibles para EUROIMMUN Analyzer



## Diagnóstico de autoanticuerpos:

- **Dermatosis**  
Desmogleina 1  
Desmogleina 3  
BP180  
BP230  
Colágeno tipo VII  
Envoplaquina
- **Diabetes\***  
Descarboxilasa del ácido glutámico (GAD)  
Tirosina fosfatasa (IA2)
- **Infertilidad**  
Espermatozoa  
Ovario  
Zona pellucida
- **Enfermedades hepáticas**  
Antígenos hígado de tipo I-antígeno citosol (LC-1)  
Antígenos microsomales de hígado-rión (LKM-1)  
Antígeno soluble hepático/páncreas (SLA/LP)  
Mitocondria (AMA M2-3E)
- **Enfermedades gastrointestinales**  
Células parietales (PCA)  
Factor intrínseco  
Gliadina (GAF-3X)  
Saccharomyces cerevisiae (ASCA)  
Transglutaminasa (endomisio)
- **Enfermedades reumáticas**  
ADN monocatenario (ssDNA)  
Beta 2 glicoproteína 1  
Cardiolipina (AMA-M1)  
Centrómeros  
cN-1A  
Cribado ANA  
Perfiles ENA  
DFS70  
ADN bicatenario (dsDNA-NcX)  
ENA pool  
Factores reumatoides  
CEP-1  
Fosfatidilserina  
Histonas  
Jo-1  
nRNP/Sm  
Nucleosomas
- Péptidos cíclicos citrulinados (CCP)  
PM-Scl  
Proteínas P ribosomales  
Scl-70  
Sm  
SS-A (Ro)  
SS-B (La)
- **Enfermedades de la glándula tiroides-**  
Peroxidasa del tiroides (TPO)  
Receptor TSH  
Tiroglobulina (TG)
- **Vasculitis**  
Proteínasa 3/cANCA (PR3-hn-hr)  
Mieloperoxidasa  
Perfil ANCA (PR3, MPO, elastasa, catépsina G, BPI, lactoferrina)
- **Otros**  
Membrana basal glomerular (GBM)  
Receptor de la fosfolipasa A2

## Diagnóstico de infecciones:

- Adenovirus
- Anatoxina de la difteria
- Anatoxina de tétanos
- Bordetella hemaglutinina filamentososa (HAF)
- Bordetella pertussis toxina, B. pertussis pertactina
- Borrelia (también LCR y CXCL13)
- Brucella abortus
- Campylobacter jejuni
- Citomegalovirus (CMV) (también **avidez** y LCR)
- Chlamydia pneumoniae, C. trachomatis, C. trach./pneum. pool
- Echinococcus
- Enterovirus
- Helicobacter pylori
- HSV-1, HSV-2, HSV pool (todos también LCR)
- Legionella pneumophila
- MERS-CoV
- Mycoplasma pneumoniae
- Parvovirus B19
- Plasmodium
- Toxoplasma gondii (también **avidez** y LCR)
- Treponema pallidum (también LCR)
- Trypanosoma cruzi
- Virus chikungunya
- V. de la encefalitis japonesa
- V. de la hepatitis E
- V. de la rubeola (también **avidez** y LCR)
- V. de las paperas (también LCR)
- V. del dengue (antígeno NS1)
- V. del Nilo occidental (WNV) (también **avidez**)
- V. del sarampión (también **avidez** y LCR)
- V. Epstein-Barr (EBV-CA, EBNA-1, EBV-EA) (también **avidez** y LCR)
- V. Hanta
- V. influenza A, influenza B, influenza A/B pool
- V. parainfluenza tipos 1-4
- V. sincitial respiratorio (VSR)
- V. TBE (también **avidez** y LCR)
- V. Usutu
- V. varicela zóster (VVZ) (también **avidez** y LCR)
- Yersinia enterocolitica
- Zika virus

## Otros diagnósticos:

- **Alergia (Allercoat™)**  
Ácaros/polvo  
Animales  
Alimentos  
Gramíneas
- **Diagnóstico de estrés**  
Cortisol (**saliva**)  
slgA (**saliva**)  
α-amilasa (**saliva**)
- **Medicamentos**  
Moho  
Alérgenos ambientales  
Polen/arboles  
Polen de hierbas/flores
- **Enfermedad de Alzheimer**  
Beta-amiloide (1-40)  
Beta-amiloide (1-42)  
Tau total
- **Gastroenterología**  
Calprotectina (**heces**)
- **Venenos/insectos**  
(otros alérgenos a petición)
- **Alergia (ELISA)**  
IgE total
- **Marcador de función renal**  
Uromodulina
- **Metabolismo óseo**  
25-OH-Vitamina D  
Calcitonina  
Intact PTH
- **Medicina deportiva/infertilidad**  
Testosterona (**saliva**)

\*más información disponible a petición

# Especificaciones de EUROIMMUN Analyzer I-2P

## Sistema

Número de microplacas	hasta 3 placas
Número de muestras de pacientes	80 estándar (144 según la configuración de la gradilla)
Tamaño de los tubos de muestras	diámetro exterior 13-16 mm diámetro interior 10,5-15 mm altura 30-100mm
Número de parámetros por ciclo	25 estándar (36 según la configuración de la gradilla)
Número de controles/calibradores	75 estándar (135 según la configuración de la gradilla)
Número de reactivos secundarios	16
Zona de dilución	2 placas Nunc con 96 pocillos de 2 ml
Carga/recarga	recarga continua de microplacas, tubos de pacientes, reactivos y puntas desechables
Número de puntas desechables	hasta 3 gradillas de puntas
Volumen puntas desechables	300 µl y 1100 µl
Particularidades	sistema de gestión del consumo: no es necesario recargar la gradilla de puntas, uso completo de todas las cavidades de la placa de dilución; gradilla de cierre para el almacenamiento de la tapa de reactivos

## Fotómetro

Ancho de banda espectral	400-700 nm
Ancho de banda dinámico	0,100 hasta 3,5 DO (rango de medición)
Precisión	DO +/-0,005 o 2,5%
Linealidad	DO 0-2,000 o +/-1%
Detección	fotodiodo
Tiempo de detección	< 15s por microplaca
Tipo de detección	densidad óptica (DO)
Longitudes de onda de filtro	405 nm, 450 nm, 492 nm, 570 nm, 620 nm, 690 nm (posibilidad de instalar dos filtros adicionales)

## Unidad de pipeteado

Pipeta	pipeta para líquidos para usar con puntas desechables
Detección nivel de llenado	capacitiva
Volumen mín./máx.	5-300 µl (punta de 300 µl) 301-1000 µl (punta de 1100 µl)
Precisión	CV < 7,5% en 50 µl CV < 3% en 100 µl
Particularidades	detección de puntas, mezclar, dispensación múltiple o sencilla

## Códigos de barras

Certificados de muestras/reactivos/control de calidad	identificación y asignación mediante código de barras (opcional), escaneo autom. al introducir la gradilla, certificados de control de calidad mediante escáner de código de barras manual 2D
Tipos de códigos de barras	todos los tipos de códigos de barras habituales por ej. EAN (8 o 13 cifras), código 128/EAN 128 ajustable

## Incubación

Capacidad	2 incubadoras con calefacción y función para agitar hasta 20Hz, 3 incubadoras a temperatura ambiente
Rango de temperatura	temperatura ambiente hasta 50°C
Precisión	+/- 2°C
Uniformidad	+/- 1,5°C
Particularidades	supervisión de la temperatura

## Unidad de lavado

Capacidad	hasta 2 tampones de lavado diferentes
Cabezal de lavado	peine de lavado con 8 agujas dispensadoras y de aspiración
Volumen de dispensación	200-2500 µl/cavidad
Precisión	+/- 5% CV por 300 µl
Volumen residual	< 2,5 µl en placas de base redonda < 4,0 µl en placas de base plana si falta tampón de lavado o el recipiente para residuos está lleno se pueden definir tiempos de acción, volumen de aclarado, modo de lavado de la base, modo de alergias, modo Overflow, dif. velocidades de absorción e inyección + lavado por franjas
Alarma de nivel de llenado	
Particularidades	

## Conexión online

Interfaz	interfaz ASTM
Importación ASCII	listas de trabajo y números de muestras
Opciones de exportación	exportación o informe ASCII

## Opciones de ensayos

Gestión del tiempo	anidamiento de hasta 3 microplacas para el procesamiento completamente automático
Ensayos por microplaca	hasta 12 ensayos por microplaca (ensayos de tiras, pocillos de microtitulación separables)
Resultados cualitativos	clasificación de los resultados definible
Resultados cuantitativos	regresión lineal + cuadrada, regresión sigma, etc.
Análisis CC	promedio, SD, CV, desvío estándar y Levey-Jennings

## Otros

Sistema operativo	Windows 2000/XP/7 32bit; inglés
Idiomas	disponible en varios idiomas
Anchura x profundidad x altura	120 cm x 100 cm x 183 cm (incl. mesa del equipo)
Peso incl. mesa	aprox. 135 kg

## Conexión eléctrica

Entrada CA universal	fuentes de alimentación de largo alcance CA 50/60 Hz, ~100-230V +/-10%
Consumo de potencia	máx. 320 vatios (VA)