



抗アセチルコリン受容体抗体と抗MuSK抗体の 蛍光抗体法による同時検査（研究用）

重症筋無力症(MG)では、神経筋接合部に分布する筋肉型ニコチン性アセチルコリン受容体（AChR）や筋特異的チロシナーゼ（MuSK）を標的とする自己抗体が検出されます。

AChRは複数のサブユニットからなり、全てのサブユニットが自己抗体の標的となる可能性があるため、完全な受容体を発現した細胞によるセルベースアッセイ（CBA）による検査が有用です。また、CBA法は放射性物質を使用するRIA法と比較して、一般的なラボで容易に実施することができます。

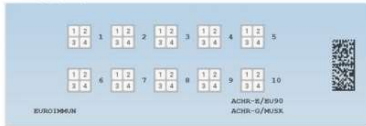
抗MuSK抗体はMG患者の5～10%で検出されます。抗MuSK抗体陽性MGは、一般的に抗AChR陽性MGと比較して、病態や治療方針が異なるため、同時に検査を行うことが有用と考えられます。

UK NEQAS によるAChR検査のPassing rate (2016-2020)

手法	EUROIMMUN社製品			A社製品		B社製品
	CBA (IIFT) *	ELISA	RIA	ELISA	RIA	RIA
Passing rate	100%	95%	99%	95%	99%	99%

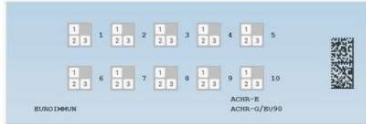
*based on data of the EUROIMMUN reference lab, which was partially generated using a prototype assay

FA 1435-0110-2



- 1: AChR-E
- 2: EU 90 (Control transfection)
- 3: AChR-G
- 4: MuSK

FA 1435-0110-90



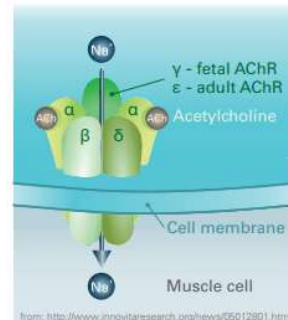
- 1: AChR-E
- 2: AChR-G
- 3: Control transfection

FA 1434-0110-90



- 1: MuSK
- 2: EU 90 (MuSK)

AChRのサブユニット



AChR-E : εサブユニットを持つAChRを発現させた細胞
AChR-G : γサブユニットを持つAChRを発現させた細胞

関連製品情報

手法	製品番号	製品名	包装単位
CBA (IFA)	FA 1435-1005-2	Myasthenia gravis Mosaic 2	10 x 5 テスト
	FA 1435-1010-2	Myasthenia gravis Mosaic 2	10 x 10 テスト
	FA 1435-1005-90	Anti-Acetylcholine Receptor (AChR)-IFT	10 x 5 テスト
	FA 1435-1010-90	Anti-Acetylcholine Receptor (AChR)-IFT	10 x 10 テスト
	FA 1434-1005-90	Anti-Muscle-specific Kinase (MuSK)-IFT	10 x 5 テスト
	FA 1434-1010-90	Anti-Muscle-specific Kinase (MuSK)-IFT	10 x 10 テスト